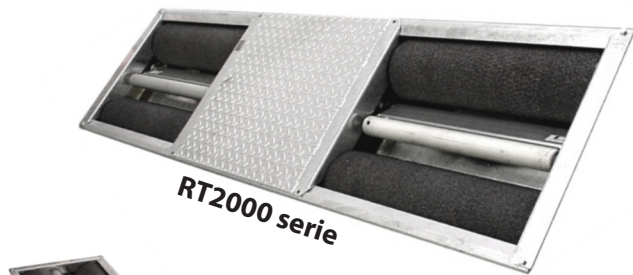
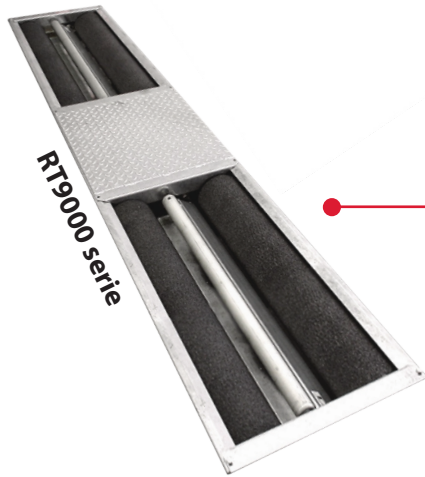


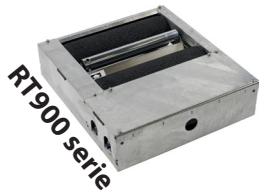
La consola **Altus® R501** es una pantalla analógica para la línea de prueba Altus®. Las combinaciones múltiples de las unidades de piso, de los periféricos y de los accesorios son posibles para crear una línea de prueba para automóviles de pasajeros y vehículos comerciales ligeros adaptados exactamente a sus necesidades y posibilidades de su taller. Se diseña de tal manera que toda la parte electrónica se encuentra dentro de la unidad de lectura, por lo tanto, no se necesitan cajas de conexión separadas!



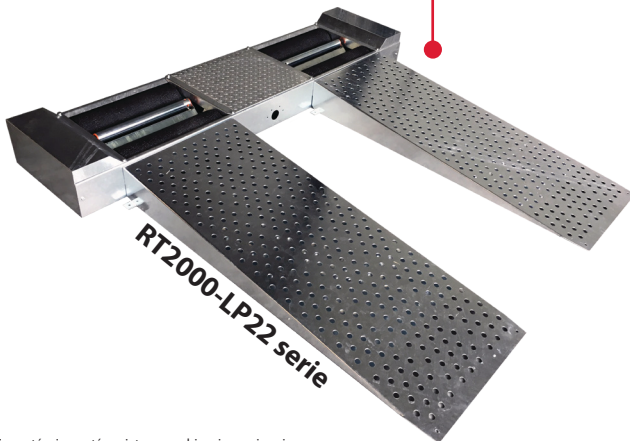
RT2000 serie



RT9000 serie



RT900 serie



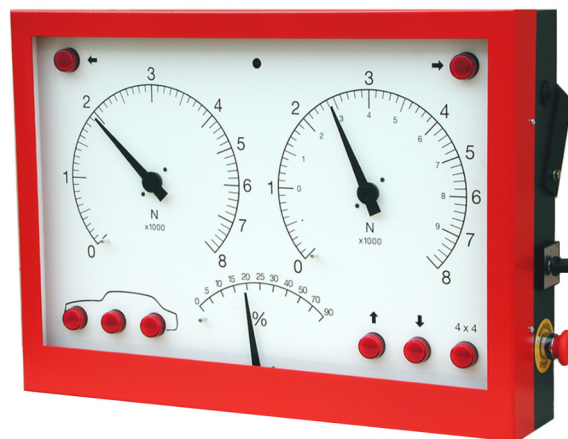
RT2000-LP22 serie

## R501 Características estándar

- ▲ Diferencia izquierda-derecha del freno por eje.
- ▲ Memoria para el almacenamiento de los resultados para el freno de servicio y freno de estacionamiento.
- ▲ Lámparas para la indicación de bloqueo.
- ▲ Cálculo de la eficiencia del freno de servicio y de estacionamiento después de la introducción manual del peso; ó pesado automático con un sistema de pesado (resultados del pesado únicamente impresos).
- ▲ Memoria para todos los valores medidos y de las eficiencias de frenado.
- ▲ Medida resistencia continua / ovalidad.
- ▲ Programa de prueba totalmente automático.

## R501

(Prueba standard para autos 4x4)



Dimensiones pantalla : 635 x 465 x 165 mm (L x A x A)

## Estándar

- ▲ Sistema infrarojo del mando a distancia.
- ▲ Kit de rodillos reversibles 4x4.
- ▲ Soporte de pared.



## Agujas (N)

Escalas de fuerzas de frenado para la rueda izquierda y derecha. En la escala derecha se indica la introducción manual del peso del vehículo.

## Aguja (%)

Con una exhibición grande para presentación clara de todos los valores numéricos para la alineación al paso, la suspensión, las fuerzas del freno, las diferencias rueda izquierda-derecha y las eficiencias de frenado.

## Opciones pantalla

- ▲ Soporte de pared giratorio
- ▲ Pedestal
- ▲ Cajón para impresora
- ▲ Impresora

Las especificaciones técnicas están sujetas a cambios sin previo aviso.  
Otro voltaje ó especificaciones de las unidades de piso, consolas, componentes y opciones se encuentran disponibles por requerimiento.

