

Afmetingen: 67 x 67 x 16 cm (LxHxD)

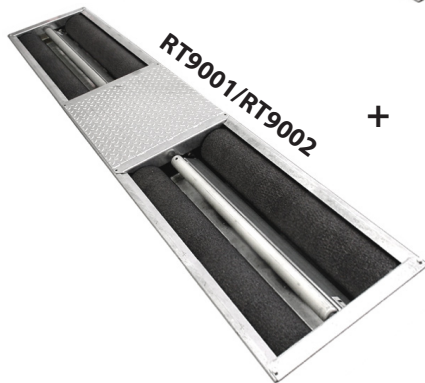


## 901L Display

- ▲ Digitale remkrachtaanwijzing tot 8000 N.
- ▲ Digitale remkrachtverschilaanwijzing.
- ▲ Automatisch testprogramma.
- ▲ Microprocessor technologie.
- ▲ Inclusief 4x4 (tegengestelde draairichting).
- ▲ Slipaanduiding middels signaallampen.
- ▲ Meting rolweerstand en ovaliteit.
- ▲ Berekening vertraging bedrijfsrem (digitale weergave).
- ▲ Berekening vertraging parkeerrem (digitale weergave).
- ▲ Terughalen van testresultaten.
- ▲ Easy Exit® uitrijhulp.
- ▲ Inclusief infrarood afstandsbediening en wandbeugel.
- ▲ Optioneel: Draibare wandbeugel, statief, printerlade, printer.



## Rollenremtestbanken:

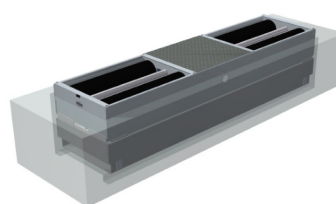


## Uitbreidmogelijkheden rollenremtestbanken (alle modellen):

- ▲ 4-punts weegsysteem.
- ▲ Set afdekplaten.
- ▲ Set scharnierende afdekplaten.
- ▲ Vrijloop rollenset voor permanent aangedreven 4x4 voertuigen.
- ▲ Easy Exit® pneumatisch liftstelsel.
- ▲ Pedaalkrachtmeter met kabelverbinding.
- ▲ Pedaalkrachtmeter met digitaal display.
- ▲ Zijslipmeter.
- ▲ Ophangingstester.



+ Oplooptreksimulator + Liftstelsel =



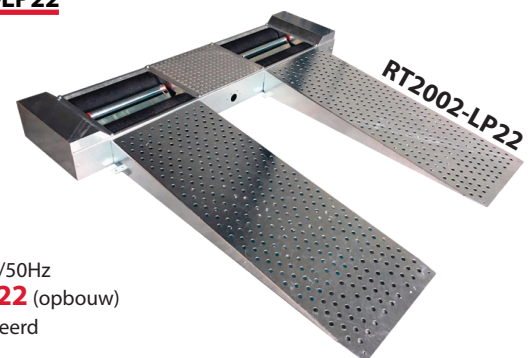
**Het ideale pakket voor het testen van caravans en aanhangers!**

## Testbreedte 268 cm!

Het liftstelsel is de oplossing voor het testen van aanhangers met 2 of 3 assen. De slag is 100 mm, de liftcapaciteit is 4000 kg.

## Technische gegevens

		<u>RT2001 / RT2002</u>	<u>RT9001 / RT9002</u>	<u>RT2002-LP22</u>
• Meetbereik	N	6000 / 8000	6000 / 8000	8000
• Maximale aslast	ton	3 / 4	3 / 4	4
• Testsnelheid	km/h	2,5 / 5	2,5 / 5	5
• Rollenlengte	mm	700	<b>900</b>	700
• Rollendiameter	mm	206	206	206
• Spoorbreedte	mm	800-2200	880-2680	800-2200
• Constructie	chassis	enkel	enkel	enkel
• Motorvermogen	kW	2 x 2,2 / 2 x 5,5	2 x 2,2 / 2 x 5,5	2 x 5,5
• Netaansluiting	V/Hz	3-ph. 400V/50Hz	3-ph. 400V/50Hz	3-ph. 400V/50Hz
• Afmetingen	cm	234 x 66 x 30	281 x 71 x 32	284 x 66 x <b>22</b> (opbouw)
• Afwerking	chassis	gegalvaniseerd	gegalvaniseerd	gegalvaniseerd



Altus-Escon-Company B.V. behoudt zich het recht voor om specificaties, modellen en opties te veranderen.

